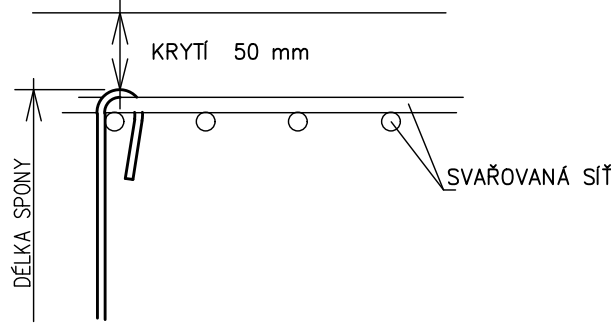


OCEL B 500B
BETON: C 30/37–XF3

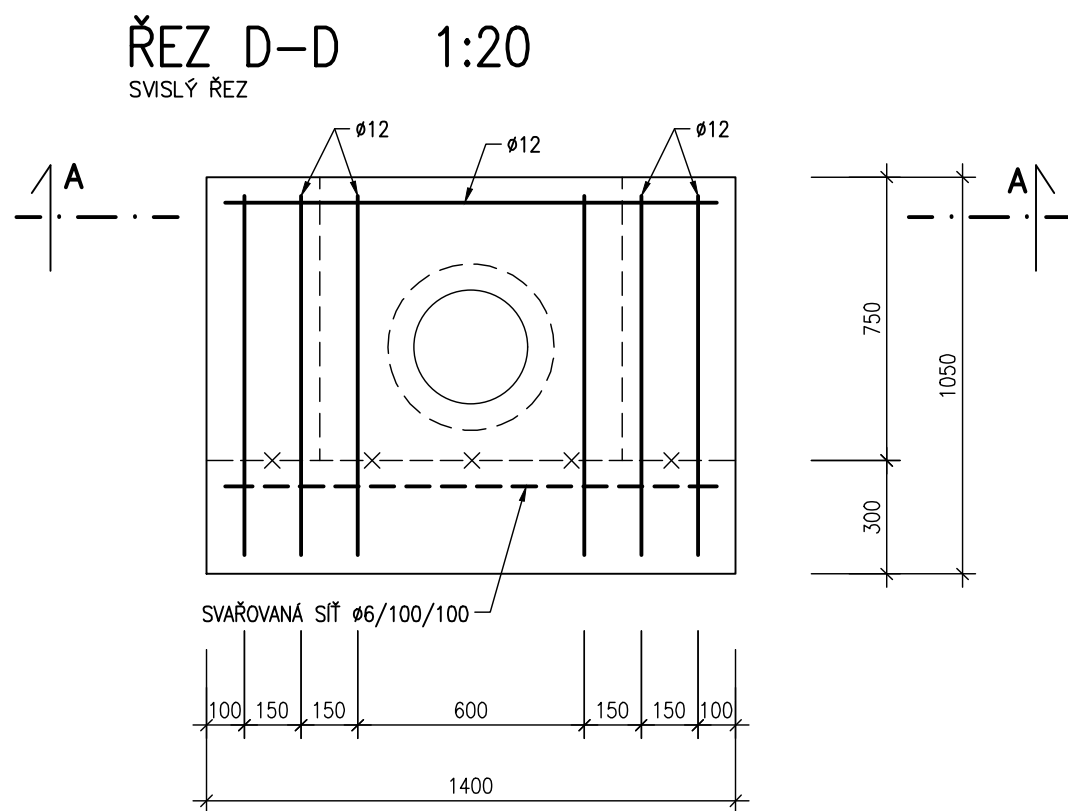
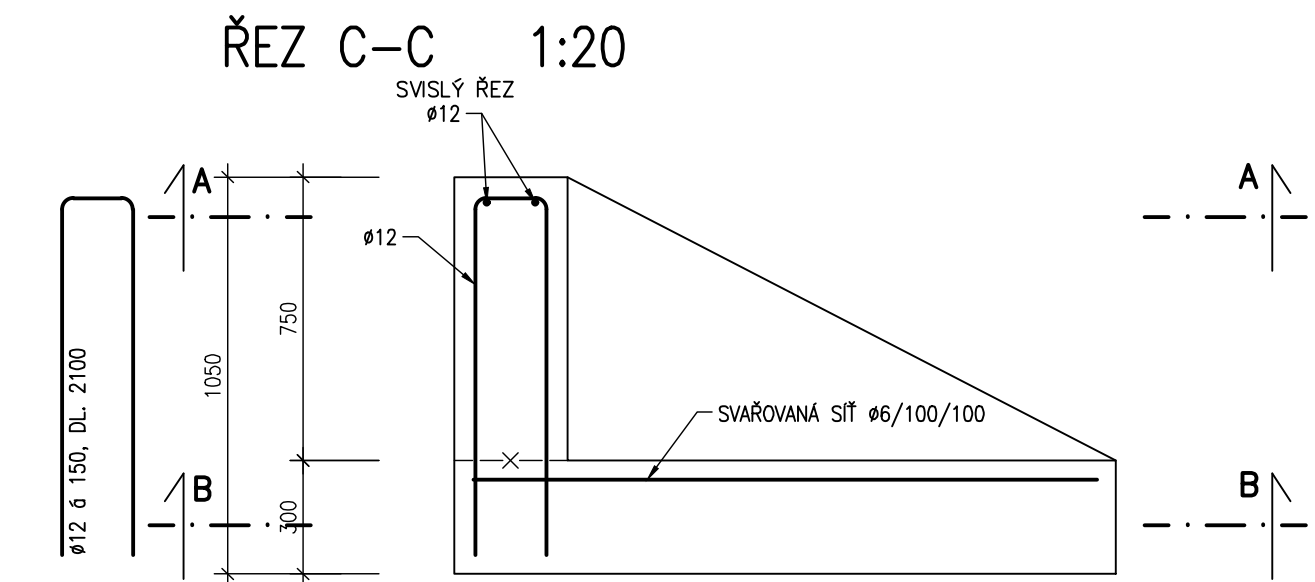
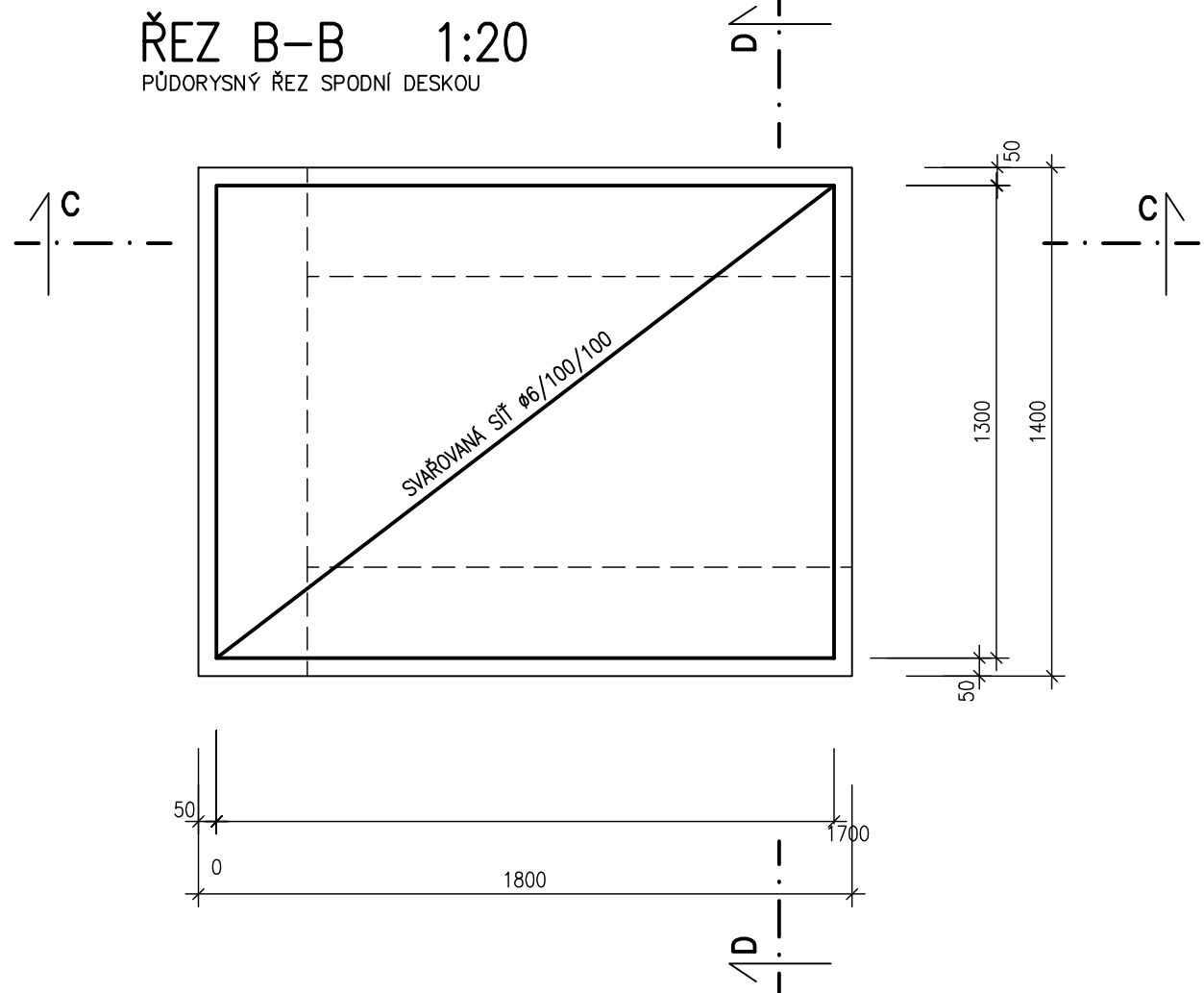
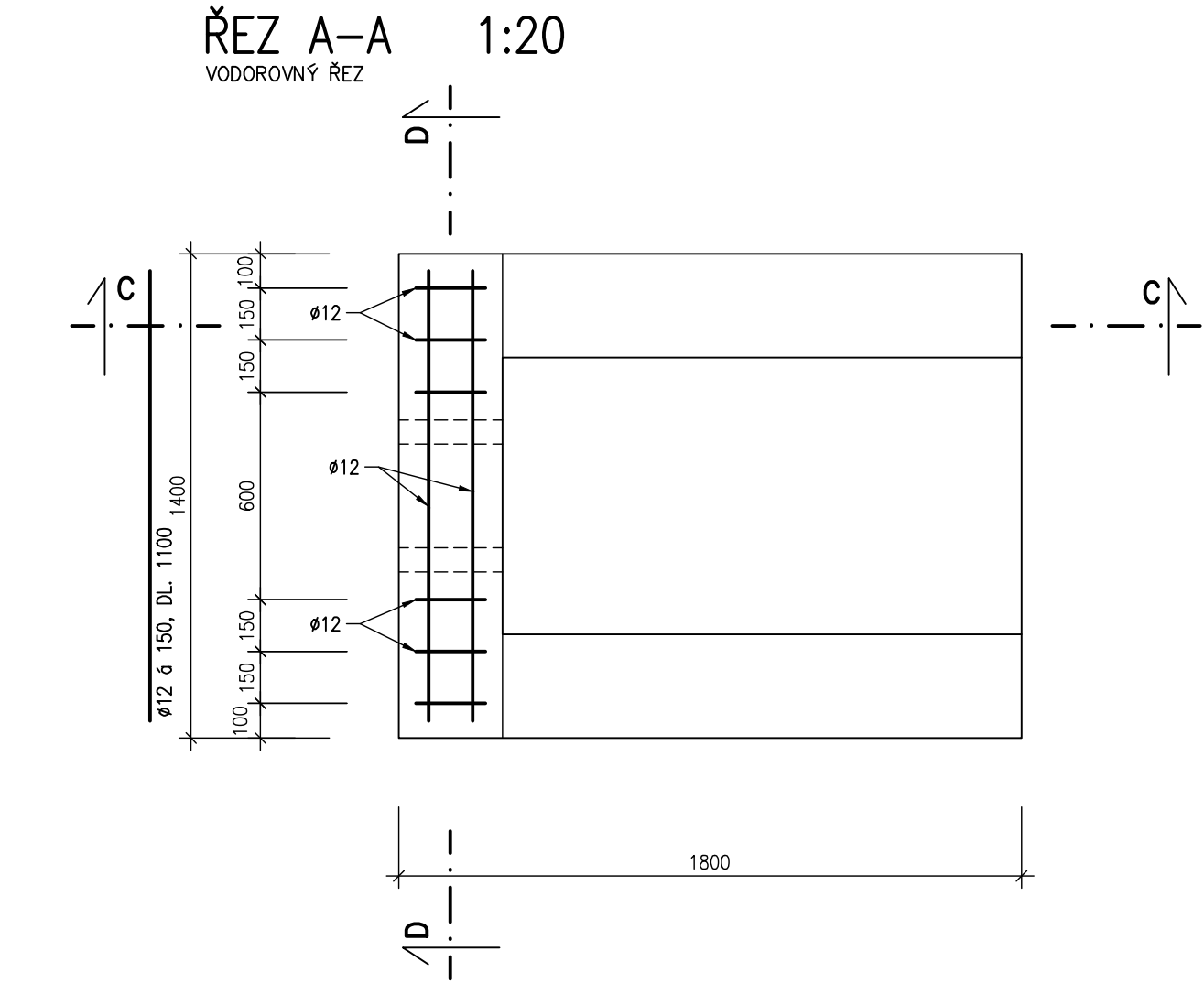
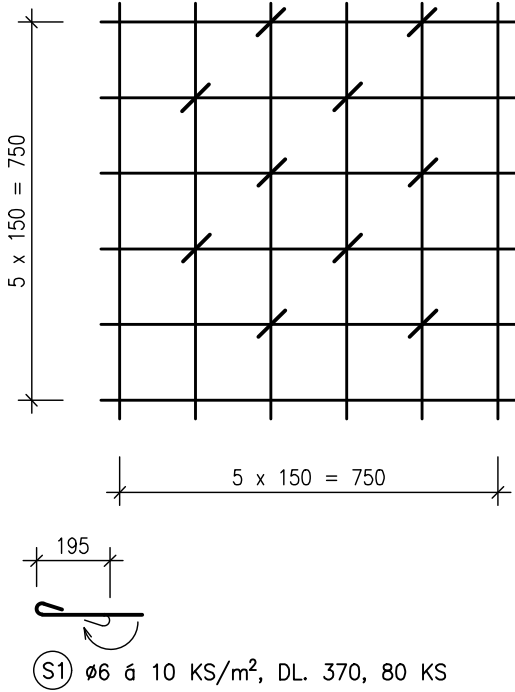
TLOUŠŤKA BETONU KRYCÍ VRSTVY
MINIMÁLNÍ VRSTVA 40 mm
NOMINÁLNÍ VRSTVA 50 mm


POZNÁMKA
– VEŠKERÁ VÝZTUŽ JE KÓTOVÁNA NA OSU
– PRO ZAJIŠTĚNÍ POLOHY POUŽÍJE ZHOTOVITEL POMOCNOU VÝZTUŽ DLE POTŘEBY
– JEDEN KONEC SPON SE OHÝBÁ AŽ NA STAVBĚ PŘI VÁZÁNÍ ARMOKOŠE
– SPONY OBEPINAJÍ VZDY VNĚJŠÍ VÝZTUŽ – VIZ DETAIL
– V MÍSTĚ OTVORŮ PRO PROSTUPY SE DOPLNÍ NAZNAČENÁ VÝZTUŽ


DETAIL I
KRYTÍ VÝZTUŽE




DETAIL II
SCHÉMA ROZMÍSTĚNÍ SPON



OBJEDNATEL:	
OBEC RAPOTÍN ŠUMPERSKÁ 775 788 14 RAPOTÍN	Č. ZAKÁZKY

ZHOTOVITEL:	
AQUATIS a.s. Botanická 834/56, 602 00 Brno HLAVNÍ INŽENÝR PROJEKTU: ING. OLDŘICH NEUMAYER, CSc.	AQUATIS A.S. Botanická 834/56 602 00 Brno Tel: +420 541 554 111 Fax: +420 541 211 205 E-mail: info@aquatis.cz http://www.aquatis.cz
Č. ZAKÁZKY	122038A

SUBDODAVATEL:	
DOPRAVOPROJEKT BRNO a.s. Kounicova 271/13, 602 00 BRNO VEDOUČÍ PROJEKTU: ING. PETR HUSÁK	Kounicova 271/13, 602 00 BRNO
Č. ZAKÁZKY	22–010

VEDOUČÍ PROJEKTANT	ING. PETR HUŠÁK		
ZODPOVĚDNÝ PROJEKTANT	ING. KAREL KOSEK		
VYPRACOVAL	ING. ADAM HURTA		
KONTROLOVAL	ING. VLADIMÍR NAVRÁTIL		
NÁZEV OBJEKTU		DATUM	LEDEN 2023
PŘÍRODĚ BLÍZKÁ PROTIPOVODŇOVÁ OPATŘENÍ NA ŘECE DESNÉ ř. km 12,088 - 14,231 D.1.7.1 SO 07.1 Protipovodňová hráz		FORMÁT	6A4
		MĚŘÍTKO	1:20
		STUPEŇ	PDPS
		ČÍS. ZAKÁZKY	122038A
		ARCHIVNÍ ČÍS.	
NÁZEV PŘÍLOHY	ČÍS. SOUPRAVY	ČÍS. PŘÍLOHY	
HRÁZOVÉ PROPUSTI - VÝKRES VÝZTUŽE		6.1	